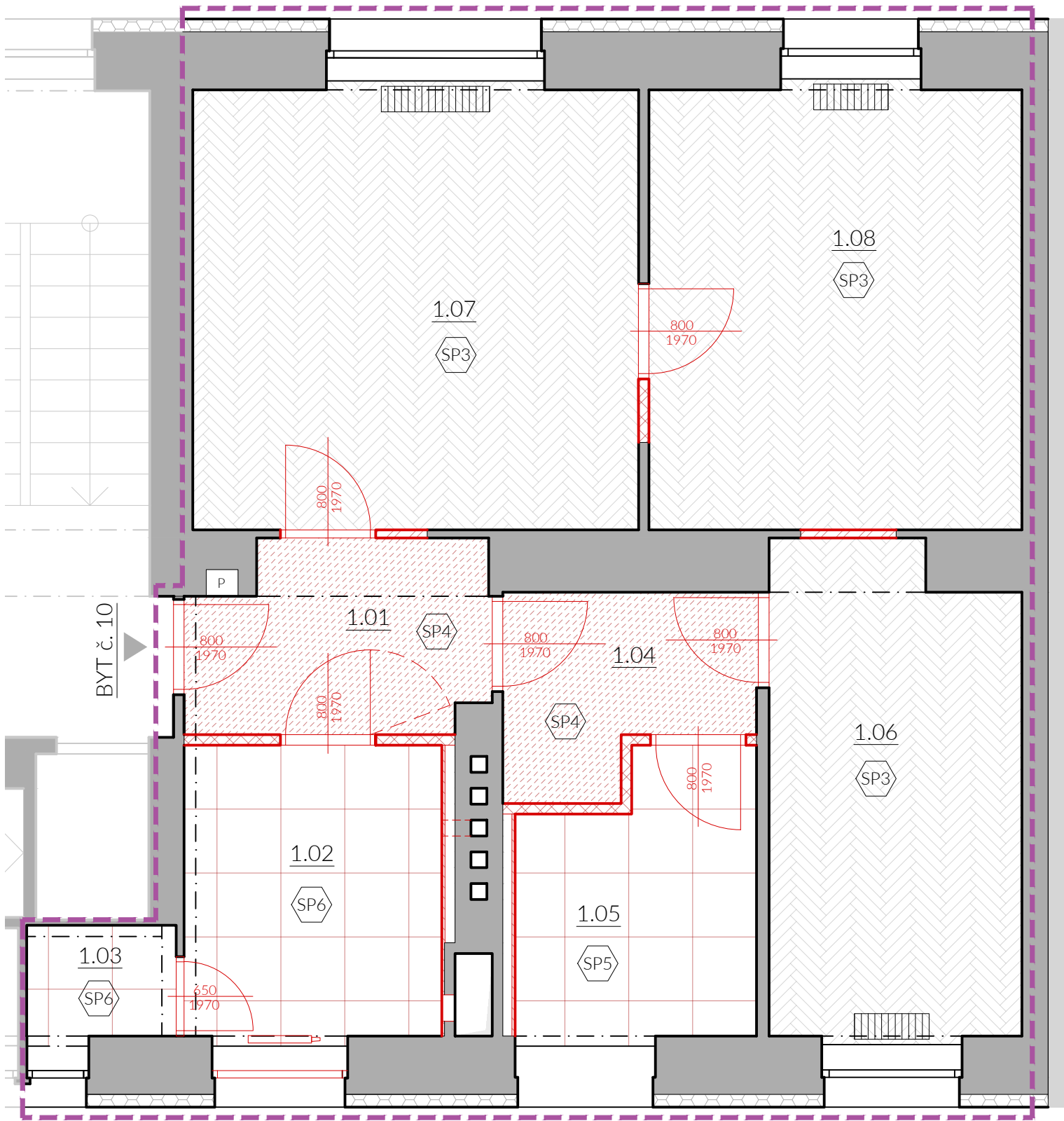


PŮDORYS NAVRHOVANÝCH ÚPRAV - PODLAHY



LEGENDA NAVRHOVANÝCH SKLADEB

OZN.	POPIS	MÍSTNOSTI	NAVRHOVANÁ SKLADBA	POZNÁMKA
SP3	TERACO DLAŽBA	1.06 1.07 1.08	- vlysové parkety (repose) - betonová stropní konstrukce	Repose stávajících vlysových parket. Podrobně popsáno v Popisu navrhovaných prací ve výkrese D.1.1.02_Půdorys navrhovaných úprav.
SP4	PVC PODLAHA	1.01 1.04	- pvc - nivelační stěrka tl. 10 mm - betonová stropní konstrukce	
SP5	KERAMICKÁ DLAŽBA VE VLHKÉM PROSTŘEDÍ	1.05	- keramická dlažba + lepidlo tl. 15 mm - stěrková hydroizolační vrstva ve dvou krocích - nivelační stěrka tl. 10 mm - betonová stropní konstrukce	Hydroizolační vrstva bude přetažena i pod keramický obklad stěn. V rámci sprchového koutu v celé výšce, jinak postačuje vytáhnout cca 100 mm nad podlahu.
SP6	KERAMICKÁ DLAŽBA V SUCHÉM PROSTŘEDÍ	1.02 1.03	- keramická dlažba + lepidlo tl. 15 mm - nivelační stěrka tl. 10 mm - betonová stropní konstrukce	

STÁVAJÍCÍ KONSTRUKCE, NAVHRHOVANÉ KONSTRUKCE

Poznámka:
Při zaměření a zhodnocení technického stavu bytu, nebyly prováděny destruktivní sondy stávajících nášlapných vrstev a jejich podkonstrukcí. Proto je návrh nového souvrství podlah uvažován pouze za předpokladu přítomnosti materiálů uvedených ve výkresové části PD. Pokud bude při odstraňování souvrství zjištěna odchylka od navrženého stavu je nutné upravit návrh nové skladby podlahové konstrukce.

LEGENDA MATERIÁLŮ

- STÁVAJÍCÍ ZDĚNÉ KONSTRUKCE
- PŘÍČKOVÉ ZDIVO Z PÓROBETONOVÝCH TVÁRNIC, TL. 75 mm
- PŘÍČKOVÉ ZDIVO Z PÓROBETONOVÝCH TVÁRNIC, TL. 100 mm
- SDK PŘEDSTĚNA

- VLYSOVÉ PARKETY
- KERAMICKÁ DLAŽBA FORMÁTU 600x600 mm
- PVC

- STÁVAJÍCÍ KONSTRUKCE
- NAVRHOVANÉ KONSTRUKCE
- VYMEZENÍ ŘEŠENÉHO BYTU
- HLAVNÍ VSTUP

GENERÁLNÍ PROJEKTANT
ARTHEON s.r.o.
malek@artheon.cz | +420774864464 | Kroftova 2619/45, Brno, 616 00 | www.artheon.cz
PROJEKTANT ČÁSTI

Rekonstrukce bytu Hrnčířská 39 - Brno, byt číslo 10
Statutární město Brno, Dominikánské náměstí 196/1, Brno-město, 60200 Brno

Brno [582786]; k.ú.: Veveří [610372], parcela č.: 1657/1
D.1.1_Architektonicko-stavební řešení

PŮDORYS NAVRHOVANÝCH ÚPRAV - PODLAHY

AA / s

HIP Ing. Petr Málek
ZODPOVĚDNÝ PROJEKTANT Ing. Petr Málek
PROJEKTANT Ing. arch. Jakub Soška
STUPEŇ DPS
07/2021

1:50 03